

# RCPH

## B0-V/H0-V

# action

# formation

### PRATIQUE

#### DUREE :

6 heures.  
(4 h de théorie et  
2 h de pratique )

#### LIEU :

Sur votre site  
ou inter-entreprise.

#### PUBLIC CONCERNE :

Personnel habilité.

#### PRE-REQUIS :

Formation initiale à 3 ans.  
Recyclage à 3 ans.

#### NOMBRE DE PARTICIPANTS :

5 minimum et 10 maximum.

#### COMPETENCES DU FORMATEUR :

Formateur qualifié.

LE PLUS ACTION  
FORMATION

Retour d'expérience des  
stagiaires et analyse en  
commun des situations  
rencontrées

## RECYCLAGE DES CONNAISSANCES DU PERSONNEL HABILETE (PERSONNEL NON ELECTRICIEN)

### OBJECTIFS :

*Maintien des connaissances permettant d'identifier une situation à risque, et savoir s'en prémunir.*

*Etre capable d'exécuter en toute sécurité des opérations d'ordre non électrique au voisinage de pièces sous tension. Tests certificatifs, attestation des acquis.*

### REFERENCES REGLEMENTAIRES :

#### Code du travail

**L 230-2 :** Le chef d'établissement prend les mesures nécessaires pour assurer la sécurité et protéger la santé « physique et mentale » des travailleurs de l'établissement, y compris les travailleurs temporaires. Ces mesures comprennent des actions de prévention des risques professionnels, d'information et de formation ainsi que la mise en place d'une organisation et de moyens adaptés.

**L 231-3-1 :** Tout chef d'établissement est tenu d'organiser une formation pratique et appropriée en matière de sécurité, au bénéfice des travailleurs qu'il embauche.

Décret N° 881056 du 14/11/1988 : (prescriptions des établissements qui mettent en œuvre des courants électriques).

**article 46 § II :** L'employeur doit s'assurer que ses travailleurs possèdent une formation suffisante, leur permettant de connaître et de mettre en application les prescriptions de sécurité à respecter, pour éviter les dangers dus à l'électricité, dans l'exécution des tâches qui leur sont confiées. Il doit le cas échéant, organiser au bénéfice des travailleurs concernés, la formation complémentaire rendue nécessaire notamment par une connaissance insuffisante des dites prescriptions.

**I.N.R.S ED 1456 § 3 :** Une formation de recyclage est dispensée selon une périodicité à définir en fonction des tâches effectuées : complexité, ou fréquence des opérations, évolution technologique des matériels, diversité (par exemple : agent d'entreprise extérieure). La périodicité suggérée est de 3 ans. Cette périodicité sera précisée par l'employeur. Une vérification annuelle des niveaux d'habilitation est recommandée.

### MATERIELS :

- Vidéo projecteur.
- Différentes vidéos + CD multimédia.
- Valise de simulation.
- 1 memento par stagiaire.

### METHODES PEDAGOGIQUES :

- Apports des connaissances théoriques sur vidéo projecteur et différentes vidéos.
- Exercices pratiques sur valise de simulation.

### VALIDATION :

Le stagiaire sera habilitable à la réussite du test de connaissances sous la responsabilité de son employeur.  
Recyclage recommandé par la CRAM (tous les 3 ans) ou chaque fois que nécessaire: Changement de fonction, restriction médicale, modification des lieux de travail, etc...

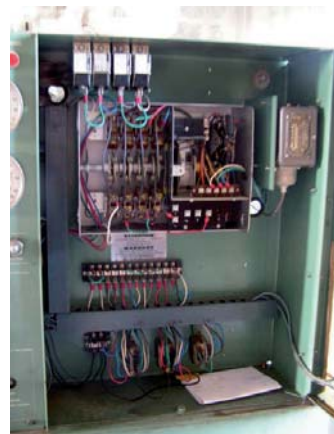
# RCPH

## B0-V/H0-V

### PROGRAMME DE FORMATION RECYCLAGE DES CONNAISSANCES DU PERSONNEL HABILITE (PERSONNEL NON ELECTRICIEN)

#### Partie Théorique (4 heures) :

- ▶ Présentation et objectifs.
- ▶ Rappel sur la réglementation et généralités de l'habilitation électrique.
- ▶ Tension, intensité, résistance, puissance, loi d'ohm.
- ▶ Etudes des accidents par contact direct, indirect, sans contact.
- ▶ Conséquences des accidents d'origine électrique.
- ▶ Les moyens de prévention et de protection.
- ▶ Domaines de tension.
- ▶ Habilitation : Responsabilités, etc...
- ▶ Conduite à tenir en cas d'accident d'origine électrique : (notions de secourisme, feu d'origine électrique).
- ▶ Tests de connaissances.



#### Partie Pratique (2 heures) :

- ▶ Essais sur valise de simulation.
- ▶ Etude des différentes opérations non électriques au voisinage de l'électricité.

#### Matériel pédagogique :

- ▶ 1 bac à gaz compteur (pour exercices sur feu)
- ▶ 1 kit maquillage (simulation des brûlures électriques)
- ▶ Mannequin multiposte



#### **IMPORTANT**

**La salle de formation doit être suffisamment grande pour permettre aux participants de pratiquer les exercices au sol.  
La tenue vestimentaire doit aussi permettre les manœuvres.**